

ИМЕЮТСЯ ПРОТИВОПОКАЗАНИЯ. НЕОБХОДИМО ПРОКОНСУЛЬТИРОВАТЬСЯ СО СПЕЦИАЛИСТОМ.

## Распространенные в мире показания для проведения ПГТ на хромосомные аномалии

- Поздний репродуктивный возраст – возраст женщины более 35 лет, для мужчины более 42 лет.
- Привычное невынашивание беременности.
- Неудачные попытки ЭКО в анамнезе (отсутствие имплантации).
- Тяжелый мужской фактор.
- Носительство хромосомных перестроек одним из родителей (применимо для ПГТ-СП).

Проведение ПГТ на анеуплоидии может быть рассмотрено при желании семьи и в случае возраста женщины младше 35 лет, в связи с наличием вероятности образования эмбрионов с хромосомными аномалиями.

### Контакты лаборатории



☎ 8 800 250 90 75

@ info@genetico.ru

🌐 www.genetico.ru

📍 ул. Губкина, д. 3, корп. 1  
Москва, 119333

## Почему выбирают Эмбриотест?



Первыми организовали массовое тестирование эмбрионов методом NGS в России.



Собственная лаборатория NGS - секвенирования нового поколения.



Реализована практика проведения тестовых биопсий и программа контроля качества проводимых исследований.



Три вида разрешающей способности ПГТ на хромосомные аномалии.



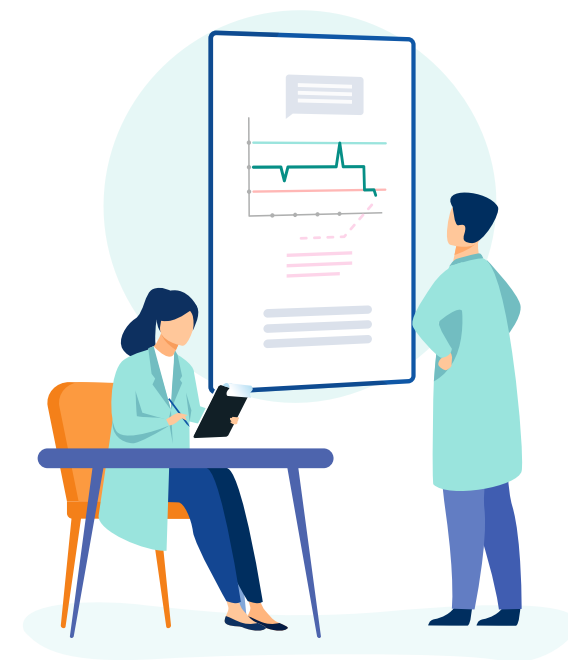
Отлаженная логистика с регионами России и странами ближнего зарубежья.



Сотрудники лаборатории всегда на связи со специалистами партнерских клиник по любым вопросам.



Продиагностировали более 37 000 эмбрионов.



## ПГТ

### Преимплантационное генетическое тестирование хромосомных аномалий

Честное и прозрачное ПГТ-А в трех вариантах разрешения

ЭМБРИО  
ТЕСТ



## Что такое ПГТ?

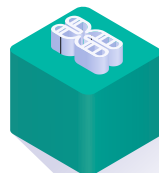
Преимплантационное генетическое тестирование на хромосомные аномалии (ПГТ-А) – это способ анализа генетического статуса эмбриона, который получают в результате протокола ЭКО, до его переноса в полость матки.

ПГТ на хромосомные аномалии позволяет отбирать эмбрионы без хромосомных нарушений, в пределах разрешающей способности метода.

Чем больше количество прочтений (ридов) на образец, тем выше плотность покрытия каждой хромосомы этими прочтениями. Таким образом, остается меньше участков, о которых мы ничего не знаем.

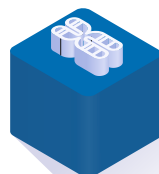


### 250 000 ридов Эмбриотест начальное разрешение



- Определяет анеуплодии
- Определяет мозаицизм\*
- Может определить сегментарные нарушения крупного размера

### 500 000 ридов Эмбриотест базовое разрешение



- Определяет анеуплодии
- Определяет мозаицизм\*
- Сегментарные нарушения крупного размера
- Может определить сегментарные нарушения среднего размера

### 1 000 000 ридов Эмбриотест высокое разрешение



- Определяет анеуплодии
- Определяет мозаицизм\*
- Сегментарные нарушения крупного размера
- Сегментарные нарушения среднего и небольшого размера

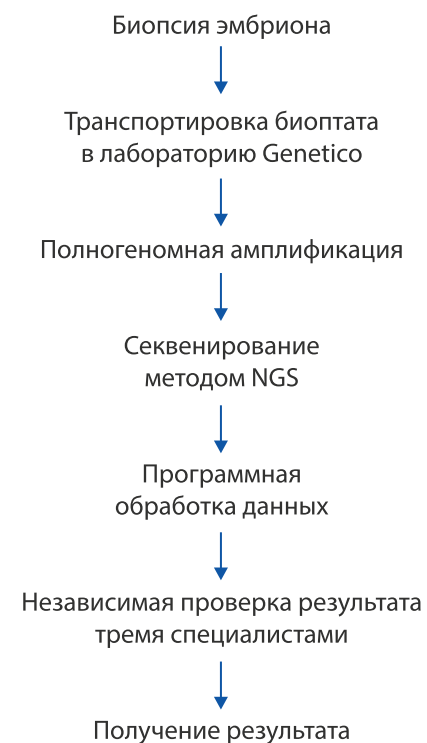
\* За исключением низкоуровневого мозаицизма в исследуемом образце

ПГТ увеличивает эффективность ЭКО на 30%.\*



\*Данные Illumina

## Этапы ПГТ



Узнайте больше и получите консультацию на сайте [www.genetico.ru](http://www.genetico.ru)