

Обследуемая:  
 Возраст:  
 Клиника:  
 Врач, выполнявший взятие образца:  
 Вид цикла:  
 Дата взятия образца:  
 Дата выдачи результата:  
 День приема прогестерона (на момент взятия биопсии):

### РЕЗУЛЬТАТ ИССЛЕДОВАНИЯ:

Статус рецептивности	<b>Пре-рецептивный</b>	Рецептивный	Пост-рецептивный
----------------------	------------------------	-------------	------------------

Полученный результат соответствует пререцептивной стадии. Перенос эмбриона может быть рассмотрен на 2 дня позже относительно даты взятия данного образца, в следующем цикле.

Номер образца	Результат исследования	Дата и время применения прогестерона/пика ЛГ/овуляции	Дата и время взятия образца	Предполагаемое окно имплантации
XXX	Пререцептивный	09.02.2022 13:30:00	14.02.2022	157 (±4) часа относительно времени приема прогестерона

### ИНТЕРПРЕТАЦИЯ РЕЗУЛЬТАТА:

В результате проведенного исследования образца с применением искусственного интеллекта получены данные, что период рецептивности эндометрия составляет 157(±4) часа относительно даты и времени применения прогестерона или 37(±4) часа после времени взятия образца XXX.

### ПОЯСНЕНИЯ:

Искусственный интеллект предсказывает период рецептивности эндометрия, который тем не менее может не отражать всю продолжительность данного периода.

Проведенное исследование является персонализированным научным исследованием, не является медицинским диагностическим тестом. Для интерпретации полученного результата рекомендована консультация лечащего врача.

врач лабораторный генетик ПАО «ЦГРМ «ГЕНЕТИКО» \_\_\_\_\_  
 врач-генетик ПАО «ЦГРМ «ГЕНЕТИКО» \_\_\_\_\_

(ФИО)  
 (ФИО)

### ИНТЕРПРЕТАЦИЯ РЕЗУЛЬТАТА:

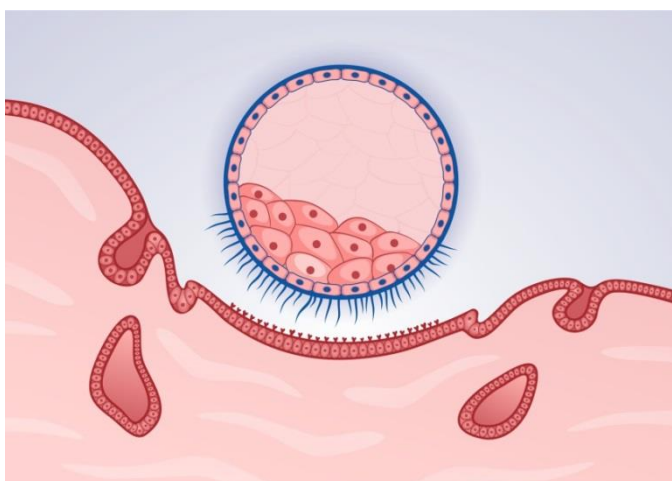
Период окна имплантации еще не наступил. Перенос эмбриона может быть рассмотрен на 2 дня позже относительно даты взятия данного образца, в следующем цикле.

Проведенное исследование является персонализированным научным исследованием, не является диагностическим тестом. Для интерпретации полученного результата рекомендована консультация лечащего врача.

Успех переноса эмбриона определяется характеристиками самого эмбриона, его хромосомным статусом, готовностью эндометрия к имплантации, а также иными факторами [1].

Эмбрион, имеющий высокий потенциал к дальнейшему развитию, может реализовать его при синхронизации готовности эмбриона и эндометрия к имплантации.

Исследования показали, что одной из возможных причин неудач имплантации является смещение окна имплантации – периода, в котором эндометрий готов к принятию эмбриона. Так, у 25,9-27,5% пациентов с повторяющимися неудачами имплантации наблюдалось смещение окна имплантации [2,3].



В связи с этим исследование рецептивности эндометрия может помочь улучшить показатели наступления беременности.

[1] Achache H, Revel A. Hum Reprod Update, 2006, 12(6):731-46.

[2] Mahajan N. Journal of Human Reproductive Sciences, 2015, 8(3):121-129.

[3] Ruiz-Alonso M, Blesa D, Díaz-Gimeno, Patricia, et al. Fertility and Sterility, 2013, 100(3):818-824.

врач лабораторный генетик АО «ЦГРМ «ГЕНЕТИКО» \_\_\_\_\_  
врач-генетик АО «ЦГРМ «ГЕНЕТИКО» \_\_\_\_\_

(ФИО)  
(ФИО)